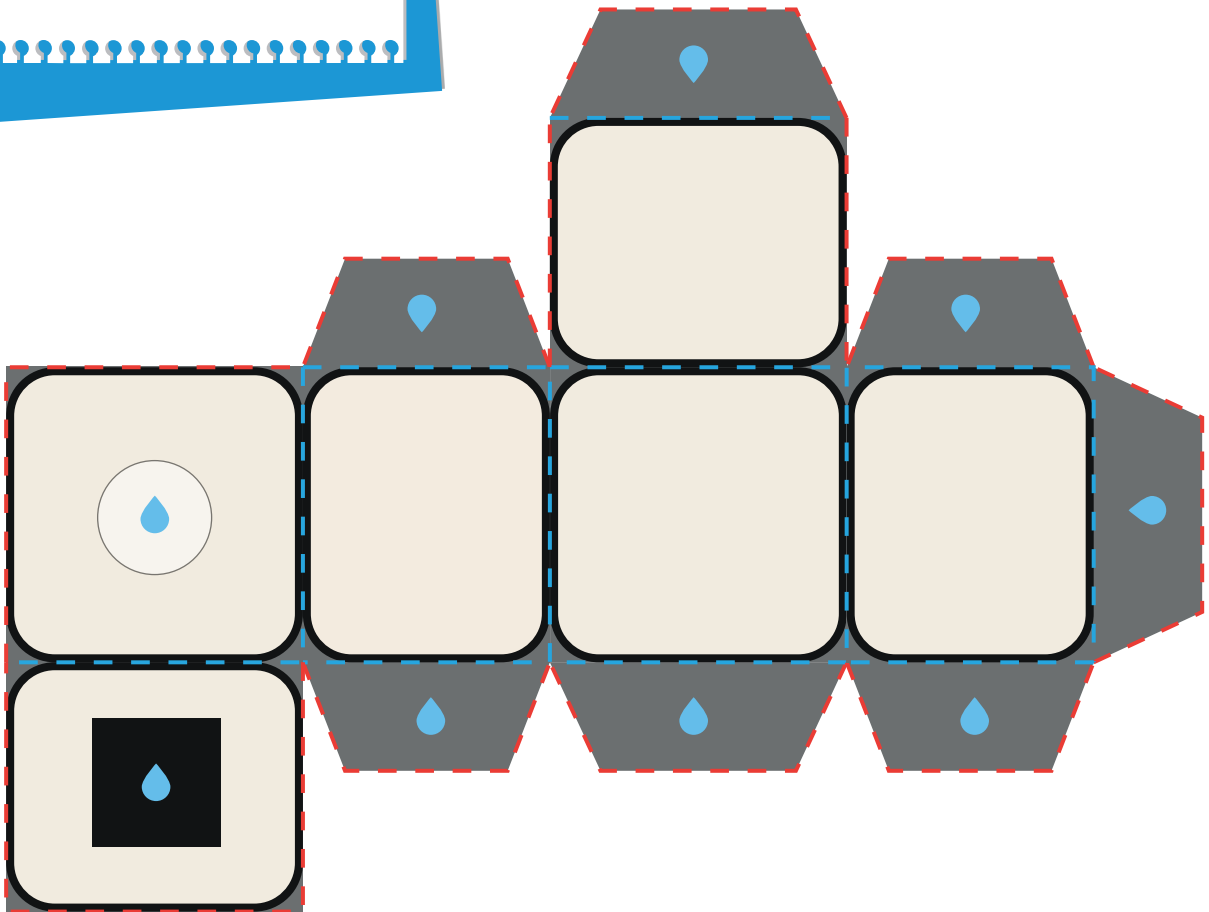


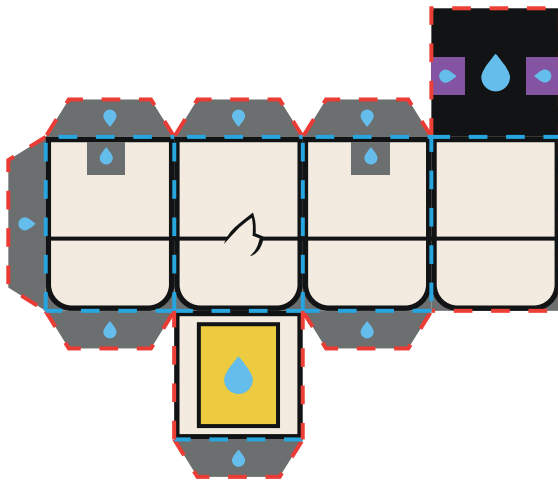
Loisirs Créatifs

Crée toute la tribu !

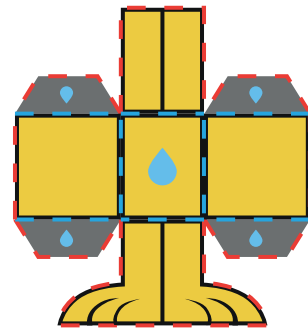
A



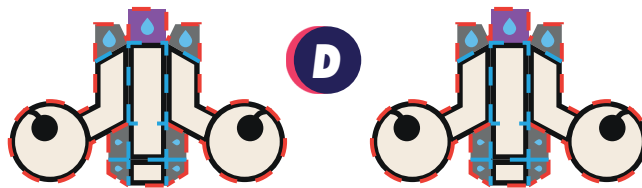
B



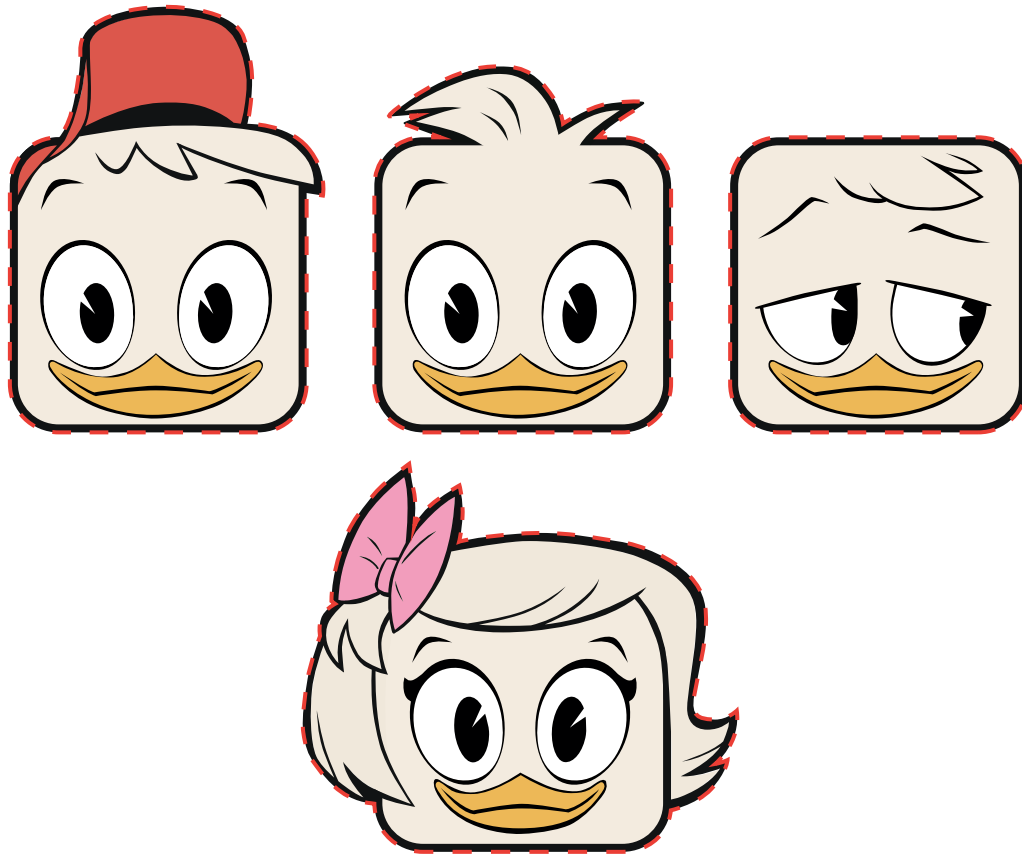
C



D



E



Crée Riri, Fifi, Loulou et Zaza

- 1 Imprime 4 fois les formes **A**, **B**, **C**, **D** et une seule fois les formes **E**.
- 2 Prends une paire de ciseaux et découpe les formes **A**, **B**, **C**, **D** et **E** en suivant bien les **pointillés rouges**.
- 3 Customise les vêtements de **Riri**, **Fifi**, **Loulou** et **Zaza** en coloriant sur les formes **B** (son corps) et **D** (ses bras).
- 4 Plie les formes **A**, **B**, **C** et **D** sur les **pointillés bleus**.
- 5 Mets de la colle sur toutes **les gouttes bleues** et colle les faces pour former 5 formes (sauf la **languette violette** des formes **D**).
- 6 Assemble les formes entre elles. Colle la **face noire** de la forme **B** sur le **carré noir** de la forme **A**. Colle la **face jaune** de la forme **C** sur le **carré jaune** de la forme **B**. Colle la **languette violette** des formes **D** sur les **carrés violets** de la forme **B**. Et enfin colle un visage de la forme **E** sur la face avec un cercle de la forme **A**.